



Technische Daten

Anzeige	Hochauflösendes TFT-Display mit VGA-Auflösung (800 x 400), grafikfähig, Format 16:9
Bedienung	Touch-Screen Bedienung, Menüauswahl per ICONS, zusätzlich 5 Hot-Keys für oft verwendete Funktionen, kontextbezogene Hilfefunktion
Bediensicherheit	5-stufiger Passwortschutz, konfigurierbar für direkten Zugriff und Fernzugriff
Sprachauswahl	16 Sprachvarianten auswählbar
Messgrößen/-bereiche	pH 0 – 10 (temperaturkompensiert) Redox 0 – 1.000 mV (nur Analyt 3) Freies Chlor 0,01 – 10 ppm / mg/l Temperatur 2x 0 – 50 °C, 1x 0 – 75 °C
Messverstärker-Toleranzen	pH, Chlor und Redox (Redox nur Analyt 3) max. +/- 0,2 % vom Messbereichsendwert Temperatur max. +/- 0,5 °C
Messeingänge	pH, Redox (PoolManager® PRO: freies Chlor) und Temperatur
pH-Wert Messung	Messung über Einstabmesskette (Glaselektrode) Einseitenregelung; Zweiseitenregelung optional Messbereich pH 0 – 10 pH (temperaturkompensiert) Auflösung pH 0,1 pH Kalibrierung pH 1- oder 2-Punkt-Kalibrierung
Chlor Messung	Messung über offene, druckfeste potentiostatische Messzelle (3 Elektroden-System) Einseitenregelung Messbereich Cl 0,01 – 10 mg/l Auflösung Cl 0,01 mg/l Kalibrierung Cl 1-Punkt-Kalibrierung
Temperaturmessung	Messung an der Messzelle über Sensor PT 1000 2 weitere Temperaturmessungen möglich (PT1000, KTY83 und KTY16 möglich) Messbereich T 2 x 0 – 50 °C; 1 x 0 – 75 °C Auflösung T 0,1 °C Kalibrierung T 1-Punkt-Kalibrierung
Regelungscharakteristik (pH und Chlor)	Proportionalregelung
Dosierausgänge	3 Relais-Schaltausgänge Potentialfrei oder 230 V~ (max. 2 A) Pulsweiten- oder Pulsfrequenz-Ansteuerung (max. 240 Pulse/Minute)
Eingänge / Ausgänge für Zusatzfunktionen	4 universelle Schalteingänge (potentialfrei) 4 universelle Relais-Schaltausgänge, potentialfrei oder 230 V~ (max. 4 A) Unbenutzte Dosierausgänge
Überwachungsfunktionen	Durchfluss Messwasserkreis Druckschalter (optional) Niveau pH Niveau Desinfektion
Erweiterungen	3 Steckplätze für optionale Module
Signalstromausgänge	Bis zu 8 x 4 – 20 mA (optional)
Alarmrelais	Potentialfrei oder 230 V~ (max. 4 A)
Stromausgänge 4 – 20 mA	Steckmodul PM5-SA4 Konverter 4 – 20 mA (Art.-Nr. 127011), 4 Stromausgänge 4 – 20 mA (optional); 1 oder 2 Module bestückbar
Schnittstellen	LAN (RJ45) 100 Mbit/s (mindestens CAT5-Verkabelung), USB, CAN, SD-Kartenslot; Steckprint PM5-4 Relais (Art.-Nr. 127016), 4 frei konfigurierbare Schaltausgänge (optional)
Kommunikation	Embedded Web-Server und Web-basierte grafische Benutzeroberfläche
Betriebstagebuch	Speicherung aller relevanten Events über 1 Jahr
Elektrischer Anschluss	100 – 240 V~, 50/60 Hz
Temperaturbereiche	Betriebstemperatur 0 °C – 50 °C Lagertemperatur -20 °C – 70 °C
Luftfeuchtigkeit	0 – 90 %, nicht kondensierend
Schutzart Controller	IP 65
Schutzart Pumpengehäuse	IP 65
Maße	715 x 495 x 125 mm (BxHxT)

Produktinformation Analyt

Analyt – das professionelle Pool-Management-System

Der neue Analyt ist ein hocheffizientes und präzises Mess-, Regel- und Dosiersystem für die automatische Poolwasserpflege. Darüber hinaus kann der Analyt durch seine vielfältigen und flexiblen Anschlussmöglichkeiten für externe Zusatzgeräte zu der Zentrale des Poolsystems ausgebaut werden. So ist es beispielsweise möglich, die Umwälzpumpe des Pools, Beleuchtungen, Beckenheizung und vieles mehr zu schalten. Damit werden viele zusätzliche Steuergeräte weitgehend überflüssig, was sich hinsichtlich der Kosten positiv bemerkbar macht.

Der Analyt lässt sich über den Touchscreen direkt am Gerät oder durch ein über ein lokales Netzwerk angebundenes browserfähiges Gerät wie z.B. einen PC im Leitstand, einen Tablet-Computer oder ähnliches bedienen. Ist für das lokale Netzwerk ein Internetanschluss vorhanden, so kann der Analyt auch vollständig und von überall aus über das Internet bedient werden. Die Bedienung des Analyt



geschieht im Fernzugriff auf die gleiche Weise als stünde man vor dem Gerät selbst. Diese ständige Verfügbarkeit der relevanten Informationen steigert die Betriebssicherheit der Beckenanlage enorm. Über mögliche Alarme informiert der Analyt am Gerät akustisch und mit blinkender Anzeige, bei Fernzugriff auch per email. Mit einem mobilen Zugriffsgerät wie z.B. einem Smart Phone hat man die Wasserpflege auch auf einem Rundgang immer voll im Griff.

Mit der **grafischen Messwerterfassung** lassen sich alle Messwerte über einen Zeitraum von etwa einem Jahr direkt am Gerät anzeigen. Zusammen mit dem Event-Log lässt sich so ein exaktes Bild der Betriebshistorie erstellen. Alle gespeicherten Werte sind über die USB-Schnittstelle oder Online ausles- und archivierbar.

Die beim Analyt eingesetzte **Chlor-Messzelle** arbeitet nach dem potentiostatischen Messprinzip. Die Elektroden

11 98295 / 4F0303 · *Biozide sicher verwenden. Vor Gebrauch stets Kennzeichnung und Produktinformationen lesen.

bestehen aus Gold und Platin. Diese hochwertige Kombination ermöglicht es, den Gehalt an freiem Chlor besonders selektiv und ausgesprochen präzise zu messen. Die Messzelle ist druckfest, selbstreinigend und langlebig. Im Wartungsfall sind alle Teile leicht zugänglich und leicht zu demonstrieren, was die Betriebsunterbrechung im Wartungsfall auf ein Minimum verkürzt.

Als anzusteuern **Dosierpumpen** können alle Arten von Pumpen verwendet werden. Geschaltet werden können die Pumpen über die Versorgungsspannung oder potentialfrei. Darüber hinaus besteht die Möglichkeit, bei

Membrandosierpumpen die einzelnen Hübe direkt anzusteuern. Ebenso können Pumpen über die 4 – 20 mA Schnittstelle angebunden werden. Die moderne und äußerst hochwertige Technik des Analyt ist in einem modernen Gehäuse von bestechender Eleganz verpackt. Dieses Gehäuse unterstreicht nicht nur den optischen Reiz des Gerätes sondern trägt auch zum Schutz der empfindlichen Messsensorik bei. Trotz dieses wirksamen Schutzes gelingt der Zugriff auf die Messsensorik mit einem Handgriff. Dadurch bleibt die Kontrolle, Kalibrierung und Wartung aller Elektroden schnell und einfach.

Analyt 3 Hotel – der Analyt mit Dosiersystem

Der Analyt 3 Hotel ist werksseitig mit hochwertigen Schlauchpumpen ausgestattet. Somit ist dieses System für Poolanlagen geeignet, deren Pflegemittelbedarf durch Schlauchpumpen gedeckt werden kann. Typische Anwendungsfälle sind Hotelbäder oder Schwimmbäder in Hausgemeinschaften mit bis zu ca. 150 m³.

ANALYT

Modellvarianten

Der Analyt ist in drei verschiedenen Varianten lieferbar:

Analyt 2 Art.-Nr. 177 600	Für die Desinfektion mit Chlor (oder Brom). Messung und Regelung von pH-Wert und freies Chlor (freies Brom).
Analyt 3 Art.-Nr. 177 800	Für die Desinfektion mit Chlor (oder Brom). Messung und Regelung von pH-Wert und freies Chlor (freies Brom), Messung des Redox-Potentials.
Analyt 3 Hotel Art.-Nr. 177 810	Für die Desinfektion mit Chlor (oder Brom). Messung und Regelung von pH-Wert und freies Chlor (freies Brom), Messung des Redox-Potentials. Ausgestattet mit zwei Schlauchpumpen für die Dosierung von pH Minus / pH Plus und flüssigem Chlor.

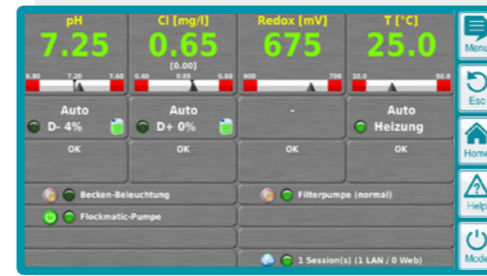


Optionen

PM5-SA4 Konverter 4 – 20 mA Art.-Nr. 127 011	Steckmodul für die Aktivierung der 4 Stromausgänge 4 – 20 mA zur Weitergabe der Messwerte (z.B. an Fernanzeigen oder externe Schreiber)
Flockmatic Art.-Nr. 127 410	Flockmitteldosierpumpe mit fester Förderleistung von 10 ml/h. Antrieb durch robusten Schrittmotor, mit Schnellsaugtaste. Lieferung mit Schlauch, Sauglanze und Impfventil
Flockmatic Vario Art.-Nr. 127 460	Flockmitteldosierpumpe mit variabler Förderleistung von 2,5 – 600 ml/h. Antrieb durch robusten Schrittmotor, mit Schnellsaugtaste und Alarm bei leerem Gebinde. Lieferung mit Schlauch, Sauglanze und Impfventil



Features im Überblick



- Großer und übersichtlicher 7“ (17,8 cm) TFT Wide VGA Display mit LED Hintergrundbeleuchtung
- Einfache und intuitive Bedienung über Touchscreen
- Weitreichende, kontextbezogene Hilfefunktion
- Vielfältige Anschlussmöglichkeiten zur Steuerung von externen Zusatzgeräten
- Möglichkeit für vollen Fernzugriff aus lokalem Netzwerk oder Internet in Real-Time durch embedded Web-server.
- Vielfältiger Passwortschutz durch verschiedene Bediener Ebenen
- Messung von pH-Wert und Chlor/ Brom (nur Analyt 3 zusätzlich Redox)
- Analyt 3 und Analyt 3 Hotel entsprechen der DIN 19 643, ÖNORM M 5872 und SIA 385/1-2000
- Möglichkeit zur 2-seitigen pH-Wert-Regulierung
- Temperaturkompensation des pH-Wertes
- Druckfeste potentiostatische Gold/Platin-Chlormesszelle für präzise und selektive Messung
- Einfache Kalibrierung und Wartung der Chlormesszelle
- Umfangreiche Alarmfunktionen. Alarmer können akustisch, optisch, über Relaisausgang und per email (bei Verbindung zum Internet) ausgegeben werden.
- Konfigurierbare grafische Darstellung der Messwerte mit Langzeit-Speicherung aller Messwerte
- Weitreichende Langzeit-Logbuchfunktion zur Speicherung der Betriebs Historie
- Grafische Anzeige der Messwerte
- Datenexport (z.B. Messwerte) über USB oder Internet (bei Verbindung zum Internet)
- 4 – 20 mA Ausgang (optional), 4-fach oder 8-fach
- 4 universelle Schalteingänge (potentialfrei)
- Zur Berechnung der Dosierleistung kann die Förderleistung der verwendeten Dosierpumpen in die Software eingegeben werden
- Steuerung der Dosierpumpen über Signal Ein/Aus oder direkte Ansteuerung der Hübe bei Membrandosierpumpen
- Messzelle mit Probenentnahmehahn und Durchflussüberwachung und -einstellung
- Eco-Mode zum Abschalten des Displays
- Möglichkeit zur Steuerung einer Flockmitteldosierpumpe
- Einfacher und schneller Zugriff auf die Messsensorik
- Elegantes Design

Lieferumfang

- Analyt Controller, montiert auf Platte incl. 2-teiligem Gehäuse
 - Messsensorik für pH-Wert und freies Chlor über potentiostatische Chlormesszelle (Analyt 3 / Analyt 3 Hotel: Zusätzlich Messung des Redox-Potentials)
 - Bedienungsanleitung
 - Montagematerial
- Nur Analyt 3 Hotel:**
- 2 Schlauchpumpen (für die Dosierung von pH-Regulierung und flüssigem Chlor)
 - Sauglanzen und Impfstücke
 - Messwasser- und Dosierschlauch
 - Testkit mit Puffer- und Reinigungslösung

Betriebsmittel

pH-Minus flüssig

Höchstkonzentriertes flüssiges Säurekonzentrat von hoher chemischer Reinheit zur pH-Wert-Senkung.

pH-Plus flüssig

Höchstkonzentriertes Flüssigprodukt auf Basis alkalischer Wirkstoffe zur Anhebung des pH-Werts im Beckenwasser.

Analyt 3 Hotel: Chloriliquid*

Flüssiges, gebrauchsfertiges Desinfektionsmittel zur kontinuierlichen Chlorung; mit Stabilisator und Klareffekt.

