

Technische Daten

Messgrößen/-bereiche	pH	0 – 10 (temperaturkompensiert)
	Redox	0 – 1.000 mV
	Freies Chlor	0,01 – 10 ppm / mg/l (nur PoolManager® PRO)
	Temperatur	2x 0 – 50 °C, 1x 0 – 75 °C
Messverstärker-Toleranzen	pH und Redox (PoolManager® PRO: freies Chlor):	max. +/- 0,2 % vom Messbereichsendwert
	Temperatur:	max. +/- 0,5 °C
Messeingänge	pH, Redox (PoolManager® PRO: freies Chlor) und Temperatur	
Regelung	Einseitenregelung pH (Zweiseitenregelung optional) Einseitenregelung bei Redox (PoolManager® PRO: freies Chlor)	
Dosierausgänge	3 Relais-Schaltausgänge Potentialfrei oder 230 V~ (max. 2 A) Pulsweiten- oder Pulsfrequenz-Ansteuerung	
Eingänge/Ausgänge für Zusatzfunktionen	4 universelle Schalteingänge (potentialfrei)	
	4 universelle Relais-Schaltausgänge, potentialfrei oder 230 V~ (max. 4 A)	
	Unbenutzte Dosierausgänge	
Überwachungsfunktionen	Durchfluss Messwasserkreis	
	Druckschalter (optional)	
	Niveau pH	
	Niveau Desinfektion	
Erweiterungen	3 Steckplätze für optionale Module	
Signalstromausgänge	Bis zu 8 x 4 – 20 mA (optional)	
Alarmrelais	Potentialfrei oder 230 V~ (max. 4 A)	
Stromausgänge 4-20mA	Steckmodul PM5-SA4 Konverter 4 – 20 mA (Art.-Nr. 127011), 4 Stromausgänge 4 – 20 mA (optional); 1 oder 2 Module bestückbar	
Schnittstellen	LAN (RJ45) 100 Mbit/s (mindestens CAT5-Verkabelung), USB, CAN, SD-Kartenslot; Steckprint PM5-4 Relais (Art.-Nr. 127016), 4 frei konfigurierbare Schaltausgänge (optional)	
Kommunikation	Embedded Web-Server und Web-basierte grafische Benutzeroberfläche	
Elektrischer Anschluss	100 – 240 V~, 50/60 Hz	
Temperaturbereiche	Betriebstemperatur	0 °C – 50 °C
	Lagertemperatur	-20 °C – 70 °C
Schutzart Controller	IP 65	
Dosierleistung Schlauchpumpen	1,5 l/h (pH-Minus flüssig, pH-Plus flüssig, Chloriliquid), 3,0 l/h (Bayrosoft®)	
Schutzart Pumpengehäuse	IP 65	
Maße	715 x 495 x 125 mm (BxHxT)	

Produktinformation PoolManager®

PoolManager® – das Pool-Management-System

Mit dem neuen PoolManager® wird die Steuerung des Pools ganz einfach. In seiner fünften Generation ist er nicht mehr nur ein hocheffizientes Mess-, Regel- und Dosiersystem für die automatische Poolwasserpflge, das durch die bedarfsgerechte Dosierung der erforderlichen Pflegemittel für kristallklares Wasser sorgt. Der PoolManager® kann durch seine vielfältigen und flexiblen Anschlussmöglichkeiten für externe Zusatzgeräte zu der Zentrale des Poolsystems ausgebaut werden. So ist es beispielsweise möglich, die Umwälzpumpe des Pools zu schalten. Auch Umwälzpumpen mit variabler Förderleistung können angesteuert werden. Ebenso einfach ist die direkte Anbindung von Unterwasserbeleuchtung, Beckenheizung, Solaranlage und vielem mehr. Damit werden zusätzliche Steuergeräte weitgehend überflüssig, was sich auch hinsichtlich der Kosten positiv bemerkbar macht. Der PoolManager® wird somit seinem Namen voll gerecht, in seiner neuesten Variante ist er es, der den Pool managt. Der PoolManager® lässt sich überaus einfach über den Touchscreen direkt am Gerät oder durch ein über ein lokales Netzwerk angebundenes browserfähiges

Gerät bedienen. Das kann z.B. ein PC, ein Tablet Computer oder auch ein netzwerkfähiger Fernseher sein. Das Design für eine Fernanzeige und -bedienung kann also vom Schwimmbadbesitzer ebenso frei gewählt werden wie der Ort, von dem aus er auf seinen PoolManager® zugreifen möchte. Ist für das lokale

Netzwerk ein Internetanschluss vorhanden, so kann der PoolManager® auch vollständig und von überall aus über das Internet bedient werden. So können z.B. über jedes beliebige internetfähige Handy die Wasserwerte von unterwegs abgerufen werden oder auch passwortgeschützt die Programmierung verändert werden. Die Bedienung des PoolManager® im Fernzugriff geschieht auf die gleiche Weise als stünde man vor dem Gerät selbst. Für den betreuenden Fachhändler eröffnen sich durch diesen Echtzeit-Vollzugriff aus der Ferne ganz neue Möglichkeiten in seinem Serviceangebot. So ist es möglich, sich per Fernzugriff auf das Kundengerät zu schalten und so steuernd einzugreifen. Über mögliche Alarme informiert



der PoolManager per email. Ohne vor Ort zu sein ist der Fachhändler somit voll in das Geschehen beim Kunden eingebunden, was die Betriebssicherheit für den Schwimmbadbesitzer weiter erhöht. Ein weiterer Vorteil für den betreuenden Fachhändler ist, bei einer Unregelmäßigkeit im Betrieb nicht gleich zum Kunden fahren zu müssen. Service-Einsätze können so besser geplant und wirtschaftlicher durchgeführt werden. Die moderne und äußerst hochwertige Technik des neuen PoolManager® ist in einem modernen Gehäuse von bestechender Eleganz verpackt, die neben den technischen auch den optischen Reiz unterstreicht.

11 98472 / 4F0303 - *Biozide sicher verwenden. Vor Gebrauch stets Kennzeichnung und Produktinformationen lesen.

Modellvarianten

Der PoolManager® ist für drei verschiedene Pflegemethoden verfügbar: Chlor, chlorfrei mit Aktivsauerstoff und Brom. Es besteht die Möglichkeit zur nachträglichen Umrüstung auf eine andere Pflegemethode mit geringem Aufwand.

PoolManager® Chlor
Art.-Nr. 177 100 Für die klassische Desinfektion mit Chloriliquid* Flüssigchlor. Messung und Regelung von pH-Wert und Chlor (über Redox-Potential).



PoolManager® Sauerstoff – chlorfrei
Art.-Nr. 177 300 Für die sanfte Desinfektion mit Bayrosoft** Aktivsauerstoff. Messung und Regelung von pH-Wert, Dosierung von Sauerstoff.



PoolManager® Brom
Art.-Nr. 177 200 Für die alternative Desinfektion mit Aquabrome** Bromtabletten. Die Bromtabletten werden in der Bromdosierschleuse Brominator aufgelöst und dem Schwimmbadwasser mittels eines Magnetventils bedarfsgerecht zugegeben. Messung und Regelung von pH-Wert und Brom (über Redox-Potential).



PoolManager® PRO
Art.-Nr. 177 610 Für die klassische Desinfektion mit Chloriliquid* Flüssigchlor. Messung und Regelung von pH-Wert und Chlor (Messung von freiem Chlor in mg/l über potentiostatische Chlormesszelle).



Optionen

PM5-SA4 Konverter 4 – 20 mA
Art.-Nr. 127 011 Steckmodul für die Aktivierung der 4 Stromausgänge 4 – 20 mA zur Weitergabe der Messwerte (z.B. an Fernanzeigen oder externe Schreiber).

PM5-4 Relais-Steckprint
Art.-Nr. 127 016 Steckmodul mit 4 frei konfigurierbaren Schaltausgängen.

Flockmatic
Art.-Nr. 127 410 Flockmitteldosierpumpe mit fester Förderleistung von 10 ml/h. Antrieb durch robusten Schrittmotor, mit Schnellsaugtaste. Lieferung mit Schlauch, Sauglanze und Impfvventil.



Betriebsmittel

pH-Minus flüssig
Art.-Nr. 11 94 314 25 kg Höchstkonzentriertes flüssiges Säurkonzentrat von hoher chemischer Reinheit zur pH-Wert-Senkung.

pH-Plus flüssig
Art.-Nr. 11 94 766 25 kg Höchstkonzentriertes Flüssigprodukt auf Basis alkalischer Wirkstoffe zur Anhebung des pH-Werts im Beckenwasser.

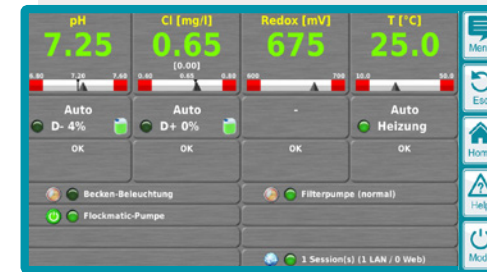
Chloriliquid*
Art.-Nr. 11 34 115 25 kg Flüssiges, gebrauchsfertiges Desinfektionsmittel zur kontinuierlichen Chlorung. Mit Stabilisator und Klareffekt.

Bayrosoft**
Art.-Nr. 11 32 246 22 kg Hochkonzentriertes Kombiprodukt zur Desinfektion/Oxidation mit Aktivsauerstoff. Mit Härtestabilisator.

Aquabrome**
Art.-Nr. 21 39 338 5 kg Langsamlösliche Bromtabletten zur Dosierung über Dosierschleuse Brominator.

Quickflock Automatic Plus
Art.-Nr. 41 95 127 20 kg Flüssiges Flockmittel zur Dosierung mit der Flockmatic Dosieranlage.

Features im Überblick



- Großer und übersichtlicher 7" (17,8 cm) TFT Wide VGA Display mit LED Hintergrundbeleuchtung
- Einfache und intuitive Bedienung über Touchscreen
- Weitreichende, kontextbezogene Hilfefunktion
- Vielfältige Anschlussmöglichkeiten zur Steuerung von externen Zusatzgeräten
- Möglichkeit zum direkten Ansteuern der Drehzahl bei Umwälzpumpen (nur bei Einsatz von Pumpen mit variabler Drehzahl)
- Elegantes Design
- Einfacher Zugriff auf die Messsensorik
- Möglichkeit für Fernzugriff aus lokalem Netzwerk oder Internet in Real-Time durch embedded Webserver. Bedienung des Gerätes über Fernzugriff in gleicher Weise wie direkt am Gerät
- Vielfältiger Passwortschutz
- Messung von pH Wert und Redox (nur PoolManager® Chlor und Brom)
- Temperaturkompensation des pH-Wertes
- Umfangreiche Alarmfunktionen. Alarme können akustisch, optisch, über Relaisausgang und per email (bei Verbindung zum Internet) ausgegeben werden.
- Konfigurierbare grafische Darstellung der Messwerte mit Langzeit-Speicherung aller Messwerte
- Weitreichende Langzeit-Logbuchfunktion zur Speicherung der Betriebs-historie
- Datenexport über USB oder Internet (bei Verbindung zum Internet)
- 4 – 20 mA Ausgang (optional), 4-fach oder 8-fach
- Assistent für die Erstinbetriebnahme für sichere Anpassung des Systems an den Pool
- Dosierung der Wasserpflegeprodukte durch leise Schlauchpumpen mit fester

Drehzahl. Förderleistung über Schlauch einstellbar auf 1,5 l/h oder 3 l/h

- Messzelle mit Probenentnahemahn und Durchflussüberwachung und -einstellung
- Eco-Mode zum Abschalten des Displays
- Möglichkeit zur Steuerung einer Flockmitteldosierpumpe
- Nachträglicher Wechsel der Wasserpflegemethode möglich (nur PoolManager®)

Zusätzliche Features PoolManager® PRO

- Messung von pH Wert und freiem Chlor mit potentiostatischer Chlormesszelle
- Anzeige des wirksamen Chlors entsprechend der Dissoziationskurve

Lieferumfang

- PoolManager® Controller, montiert auf Platte incl. 2-teiligem Gehäuse
- Messsensorik für pH und Desinfektion (PoolManager® Chlor und Brom über Redoxsensor, PoolManager® PRO über potentiostatische Chlormesszelle)
- 2 Schlauchpumpen (nur PoolManager® Chlor, PoolManager® Sauerstoff und PoolManager® PRO)
- 1 Schlauchpumpe, 1 Brominator und 1 Magnetventil montiert auf separater Platte (nur PoolManager® Brom)
- Sauglanzen und Impfstücke
- Messwasser- und Dosierschlauch
- Testkit und Puffer- und Reinigungslösung
- Bedienungsanleitung
- Montagematerial

PoolManager® PRO – mit professioneller Messmethode

Der PoolManager® PRO vereint die Vorzüge des PoolManager mit der Messung und Regelung des Parameters, der auch in öffentlichen Bädern zum Einsatz kommt. Die Desinfektion des Beckenwassers wird hier nicht über den Vergleichsparameter Redox sondern über die direkte Messung des freien Chlors geregelt. Die beim PoolManager® PRO dazu eingesetzte Messzelle arbeitet nach dem potentiostatischen Messprinzip. Sie misst daher ausgesprochen selektiv und präzise den Gehalt an freiem Chlor im Poolwasser. Der gemessene Wert wird ihm in mg/l zur Anzeige gebracht. Die Messzelle ist wartungsarm, selbstreinigend und langlebig. Ein möglicher Chlorbedarf des Beckenwassers wird durch die hochwertigen und leisen Schlauchquetschpumpen ausgeglichen. Die weiteren Ausstattungsmerkmale des PoolManager® PRO entsprechen denen des PoolManager®.

