

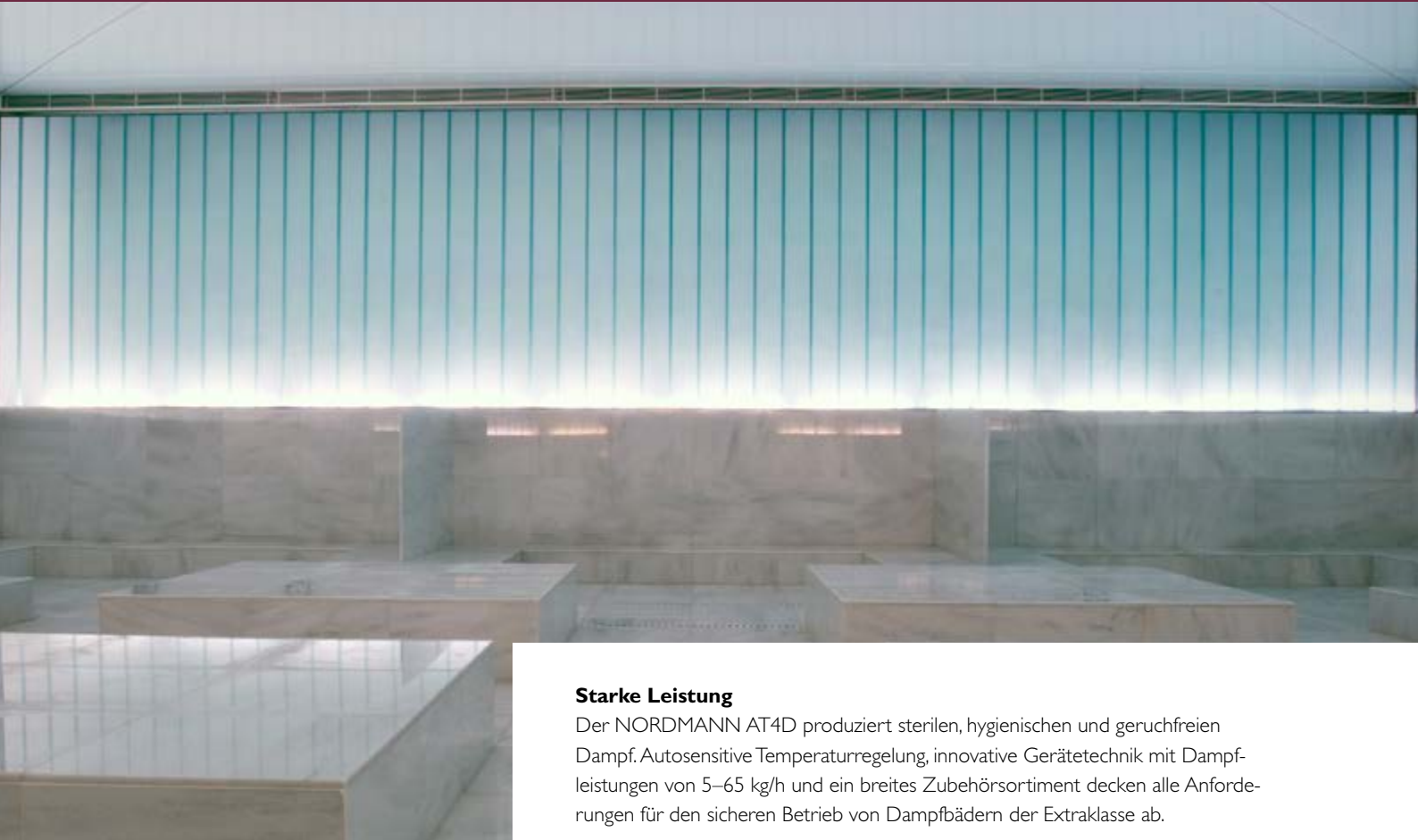


FÜR DAS DAMPFBAD
DER EXTRAKLASSE



NORDMANN AT4D

Der Dampfbadgenerator auf höchstem Niveau.
Zuverlässig, benutzerfreundlich, vielseitig.
Mit eingebauter Selbstreinigung.



Starke Leistung

Der NORDMANN AT4D produziert sterilen, hygienischen und geruchfreien Dampf. Autosensitive Temperaturregelung, innovative Gerätetechnik mit Dampfleistungen von 5–65 kg/h und ein breites Zubehörsortiment decken alle Anforderungen für den sicheren Betrieb von Dampfbädern der Extraklasse ab.

NORDMANN AT4D



Einfach in der Installation

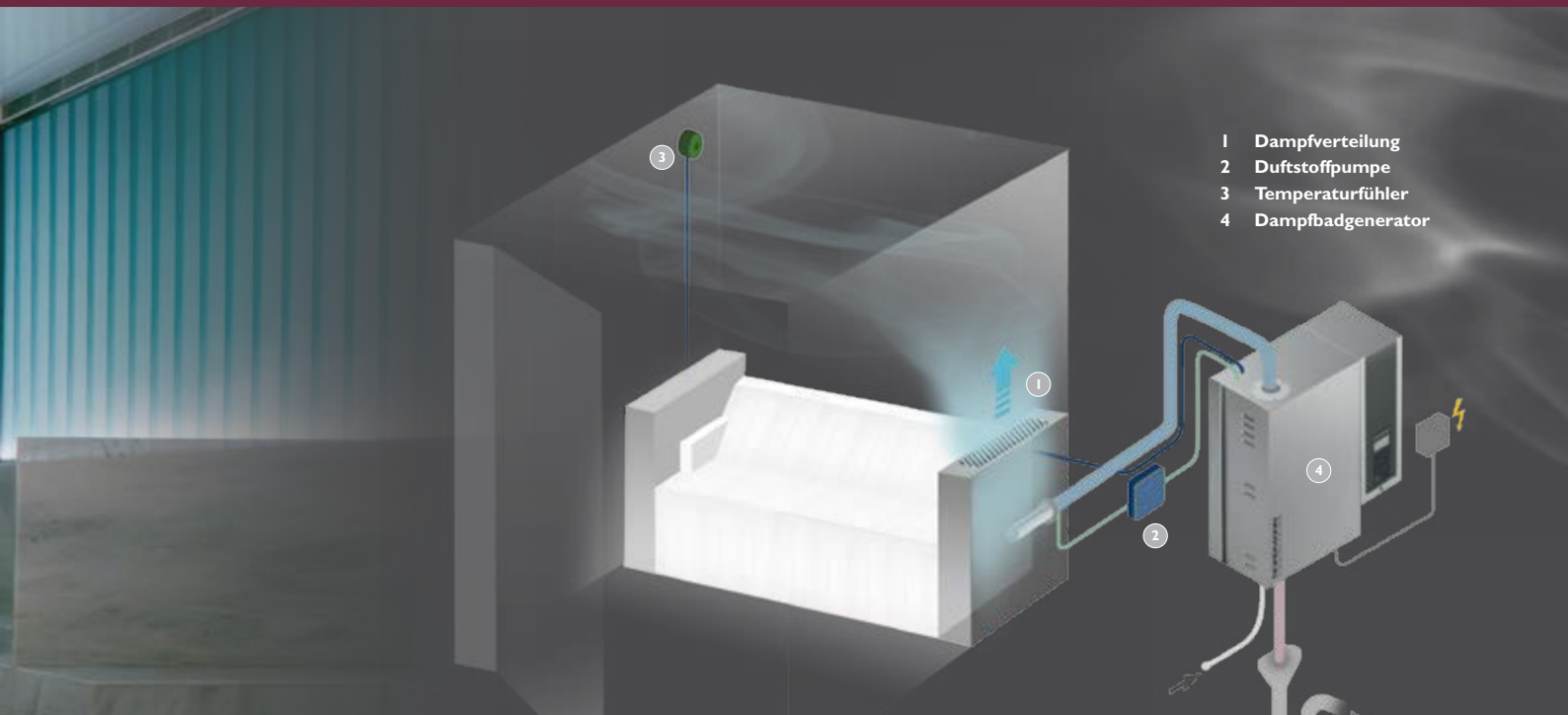
Der abgesetzte Steuerkasten und die grosszügige Zugänglichkeit, die ausserhalb des Gerätes angeordneten Wasser- und Dampfanschlüsse vereinfachen die Installation.

Intelligentes Wassermanagement

Der autoadaptive Wasserregler passt sich automatisch an die lokalen Wassergegebenheiten an. Der Wasserverbrauch wird dadurch optimiert.

Einsatzbereich

Der Dampfbadgenerator AT4D kann auch für Caldarium Anwendungen verwendet werden. Darum steht neben einer individuell einstellbaren Temperatursteuerung auch eine Feuchtsteuerung zur Verfügung.



Einfache Bedienung

Über das 3 Zoll Grafikdisplay sind wichtige Betriebsparameter wie Temperatur, Beleuchtung, Kabinenbelüftung und Duftstoffzufuhr leicht zugänglich.

Fernbedienung über Bedienfeld von bis zu 8 Geräten

In Hotels, Fitness-Studios und Wellness-Anlagen können Sie das Dampfbad leicht von der Rezeption oder einer anderen zentralen Stelle aus bedienen.



Touch-Screen Panel

Maximalen Bedienkomfort für die Steuerung von Soll-Temperatur, Licht- und Duftstoffintervallen wird über das NORDMANN Touch-Screen Panel für Unterputzmontage erreicht.



Gebäudeleittechnik

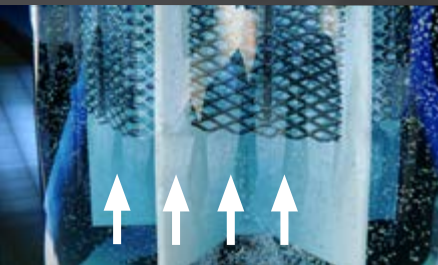
Der AT4 lässt sich über Modbus Standard in die Gebäudeleittechnik integrieren. Optional können die Dampfbadgeneratoren durch @Link mit BACnet/IP und LonWorks vernetzt werden.

SC system

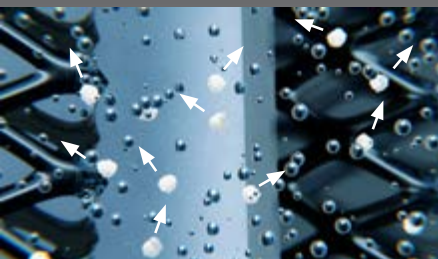
Der NORDMANN AT4D Dampfzylinder

Das patentierte NORDMANN SC-System reduziert Kalkablagerungen im Dampfzylinder drastisch, die Mineralien in Suspension werden automatisch entfernt.

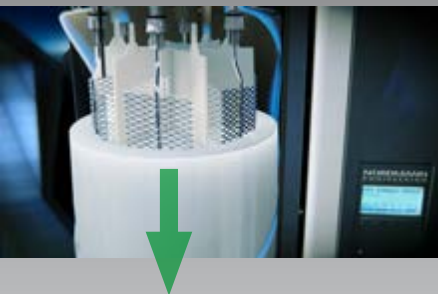
Der wartungsfreie Betrieb wird dadurch erheblich verlängert, und eine zuverlässige Dampfproduktion ist gewährleistet.



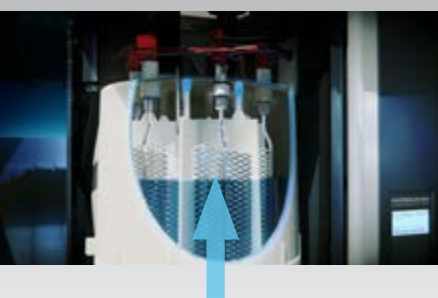
Das Selbstreinigungssystem verfügt über eine raffinierte, einzigartige Vorrichtung: Zyklisch wird Luft in den Dampfzylinder eingeblasen – die Wasserverwirbelungen halten die Kalkteile dauernd im ganzen Dampfzylinder in Schwebelage.



Die Bildung von Kalkverkrustungen an den Heizelektroden sowie die Ansammlung von Kalkbelägen am Boden und an den Wänden des Zylinders werden verhindert.



Die feinen, im Wasser schwebenden Kalkpartikel werden während der automatischen, zyklischen Ablassoperationen ausgespült.



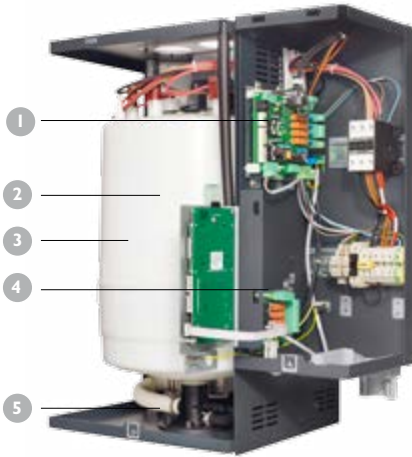
Nach dem Abschlammvorgang wird Frischwasser automatisch nachgefüllt, ohne den Betrieb zu unterbrechen.

Das SC-System der NORDMANN Dampfbadgeneratoren verhindert zwar die Kalkablagerung nicht komplett. Es führt jedoch zu erheblich längeren Betriebszyklen.

Kalkausscheidung in Dampfbadgeneratoren ist ein bekannter Prozess. Wird Trinkwasser des Leitungsnetzes zur Dampferzeugung verwendet, bildet sich Kalk. Die Ablagerung von Kalk an Heizelektroden, Dampfzylinderwänden und wasserführenden Teilen behindern den zuverlässigen Betrieb auf lange Sicht zunehmend.



Ausstattung	Standard	Option
SC-System	•	
5-Zeilen-Grafikdisplay	•	
Mehrsprachige, benutzerführende Menüstruktur	•	
Programm-, Service- und Infoebene	•	
Einstellbares Wassermanagement	•	
Echtzeituhr und Timerprogrammierung	•	
Integrierte Temperatur- und Feuchteregelung	•	
Selbstdiagnose-System	•	
RFI Anzeige- und Störungsmeldung	•	
RS485-Schnittstelle mit Modbus-Protokoll	•	
Klemmenanschluss	•	
Montageschienen	•	
Split Version		•
Fernbedienung über Bedienfeld von bis zu 8 Geräten		•
Dampfbaddüsen		•
Touch-Screen Panel		•
Building Management Anbindung (BACnet IP / LonWorks)		•
Temperaturfühler		•
Duftstoffpumpe		•



- 1 Abgesetzter Steuerkasten**
- 2 Dampfzylinder**
- 3 Patentiertes Selbstreinigungssystem (SC-System)**
- 4 Elektrolytisch verzinktes Gehäuse mit Pulverbeschichtung**
- 5 Abschlämppumpe**

Technische Daten

Dampfleistung	kg/h	5	8	15	23	32	45	65
Leistungsbereich	kg/h	1-5	1.6-8	3-15	4.6-23	6.4-32	9-45	13-65
Nennleistung	kW	3.8	6.0	11.3	17.3	24.0	33.8	48.8
Dampfzylinder	Anzahl	1	1	1	1	1	1	1
Heizspannung*		400V / 3~ / 50..60 Hz						
Nennstrom	Ampere	5.4	8.7	16.2	24.9	34.6	48.7	70.4
Typenbezeichnung	Typ	534	834	1534	2364	3264	4564	6564
Heizspannung*		230V / 3~ / 50..60 Hz						
Nennstrom	Ampere	9.4	15.1	28.2	43.3	60.2		
Typenbezeichnung	Typ	532	832	1532	2362	3262		
Heizspannung*		400V / 2~ / 50..60 Hz						
Nennstrom	Ampere	9.4	15.0					
Typenbezeichnung	Typ	524	824					
Heizspannung*		230V / 1~ / 50..60 Hz						
Nennstrom	Ampere	16.3	26.1					
Typenbezeichnung	Typ	522	822					
Abmessungen	Breite mm	428	428	508	508	563	563	563
	Höhe mm	575	575	620	620	640	640	640
	Tiefe mm	255	255	345	345	354	354	354
Nettogewicht	kg	12	12	19	19	28	28	30
Betriebsgewicht max.	kg	17	17	29	29	65	65	67
Steuerspannung	230VAC/1, 50..60Hz							
Temperaturfühler	KTY 81-100, PT100, PT1000							
Wasserqualität	unbehandeltes Trinkwasser mit einer Leitfähigkeit von 125 – 1250 µs/cm							
Schutzart	IP21							
Konformität	CE, VDE, GOST							

* andere Heizspannungen auf Anfrage