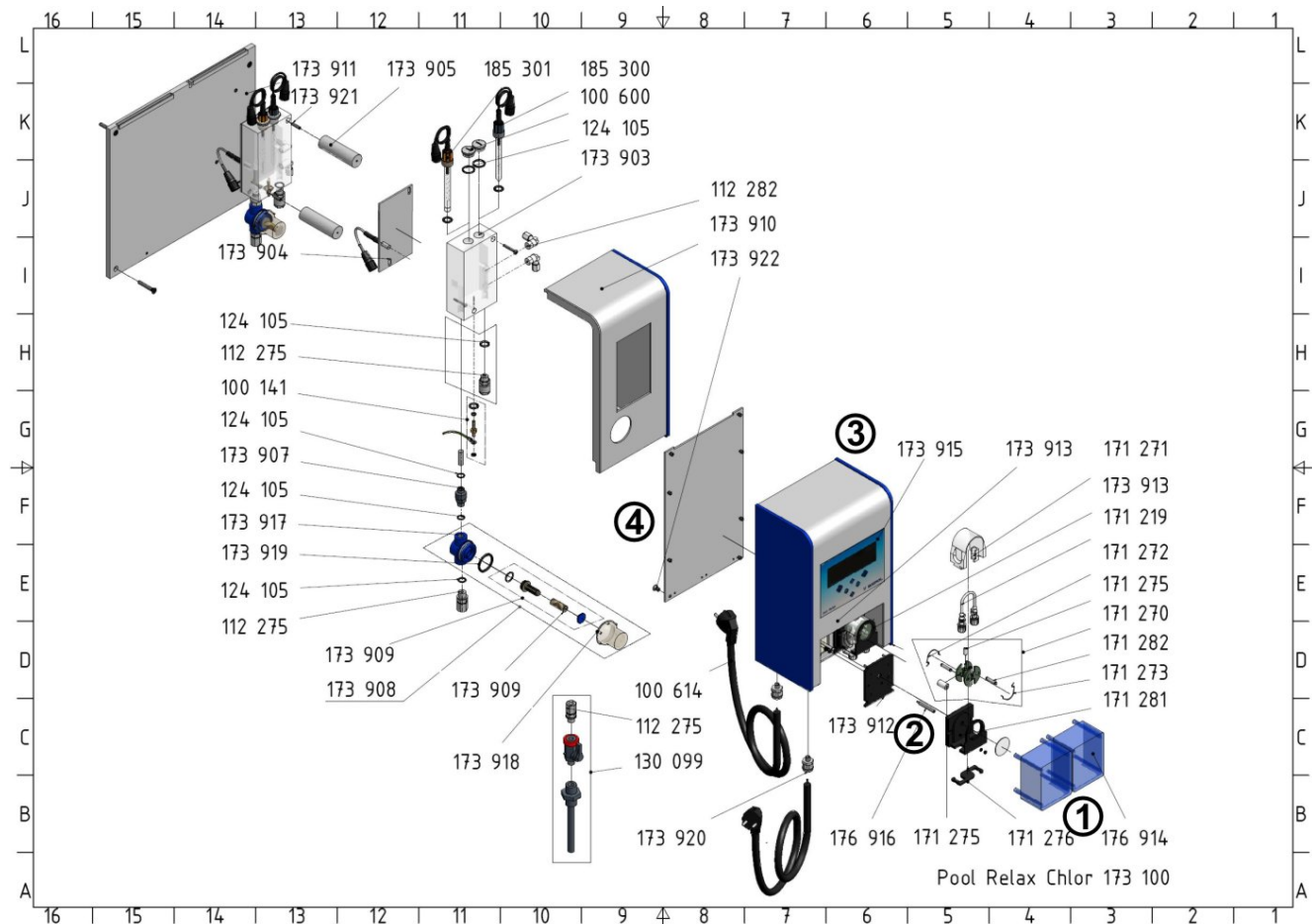



1 Einleitung

Dieses Dokument beschreibt die Installation des PoolConnect für den Pool Relax 2. Dazu wird das Elektronik-Gehäuse des Pool Relax 2 geöffnet.

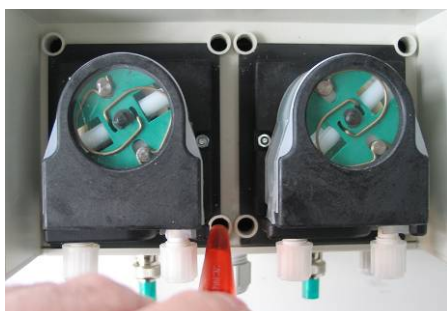
2 Öffnen des Elektronik-Gehäuses





Netzspannung! Lebensgefahr!
Trennen Sie das Gerät zuerst von der Netzspannung!

1. Entfernen Sie die linke Pumpen-Abdeckung (1) durch Abziehen
2. Lösen Sie mit einem Schlitz-Schraubendreher die Schraube (2), die sich in der rechten unteren Öffnung der Pumpenhaubenhalterung befindet:



3. Heben Sie nun das Reglergehäuse (3) unten leicht von der Grundplatte ab und bewegen Sie es nach oben, um es aus der oberen Nut- und Federverbindung auszuhängen

- Lösen Sie nun die acht Schrauben (4) auf der Rückseite des Elektronik-Gehäuses, und entfernen Sie den rückseitigen Gehäusedeckel.

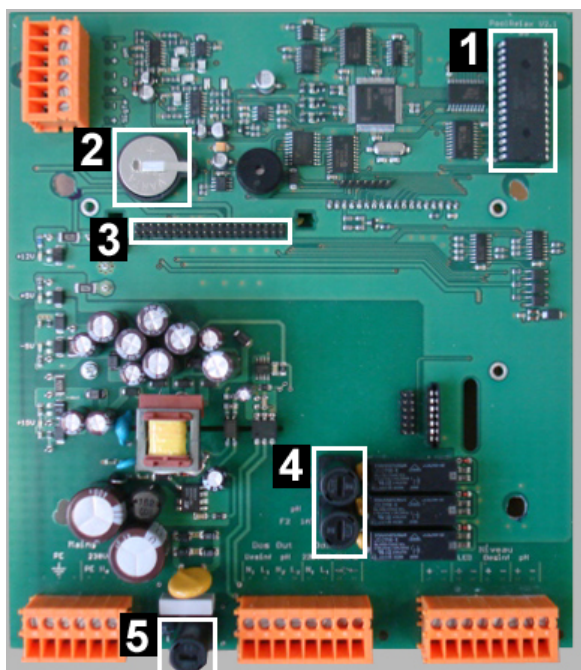
3 Einsetzen des PoolConnect auf der Platine

Nun haben Sie Zugang zur Elektronik-Platine des Pool Relax 2.



Achtung!

Es handelt sich um empfindliche elektronische Komponenten. Gehen Sie entsprechend achtsam und sorgfältig vor. Achten Sie darauf, dass kein Schmutz und keine Partikel in das Elektronikgehäuse gelangen.






- 1 – EPROM
- 2 – Batterie
- 3 – Steckplatz PoolConnect
- 4 – Sicherung / 2x 1A T (20 mm, träge)
- 5 – Sicherung / 1x 2A T (20 mm, träge)



Bild: Regler Platine

- Im oberen teile des Gehäuses ist eine Push Out. Dieser wird herausgedrückt und eine M16 Verschraubung angebracht. Das Antennenkabel wird durch die Verschraubung nach außen geführt.

5 Durchführung eines Hardware-Resets

Nach der Insatllation des PoolConnect unter Umständen ein sogenannter Hardware-Reset erforderlich sein. Gehen Sie dazu beim ersten Einschalten des Gerätes nach dem Software-Update wie folgt vor:

- Drücken Sie die Taste  und halten sie gedrückt
- Schalten Sie nun die Netzversorgung des Pool Relax bei weiterhin gedrückter Taste  ein
- Auf dem Display erscheint der Text „Bitte warten...“
- Halten Sie die Taste  weiterhin gedrückt, bis der Text „Bitte warten...“ verschwindet

5. Wählen Sie mit den Pfeiltasten und  die gewünschte Menü-Sprache aus
6. Wählen Sie mit den Pfeiltasten und  den gewünschten Standard-Parametersatz aus (EURO/UK/F/ESP/CH)
7. Ein Hardware-Reset setzt alle Parameter auf ihre Standard-Werte zurück.
Stellen Sie die Parameter auf Ihre individuellen Werte ein, soweit erforderlich.

5 Die Befehlskommandos sind die gleichen, wie sie in der Anleitung für PoolConnect ANALYT & PoolManager beschrieben sind